




GWU2X Cable 驱动安装指南

UG1008-1.0, 2022-05-12

版权所有 © 2022 广东高云半导体科技股份有限公司

 GOWIN高云, Gowin, 高云均为广东高云半导体科技股份有限公司注册商标, 本手册中提到的其他任何商标, 其所有权利属其所有者所有。未经本公司书面许可, 任何单位和个人都不得擅自摘抄、复制、翻译本文档内容的部分或全部, 并不得以任何形式传播。

免责声明

本文档并未授予任何知识产权的许可, 并未以明示或暗示, 或以禁止发言或其它方式授予任何知识产权许可。除高云半导体在其产品的销售条款和条件中声明的责任之外, 高云半导体概不承担任何法律或非法律责任。高云半导体对高云半导体产品的销售和 / 或使用不作任何明示或暗示的担保, 包括对产品的特定用途适用性、适销性或对任何专利权、版权或其它知识产权的侵权责任等, 均不作担保。高云半导体对文档中包含的文字、图片及其它内容的准确性和完整性不承担任何法律或非法律责任, 高云半导体保留修改文档中任何内容的权利, 恕不另行通知。高云半导体不承诺对这些文档进行适时的更新。

版本信息

日期	版本	说明
2022/05/12	1.0	初始版本。

目录

目录	i
图目录.....	ii
表目录.....	iii
1 功能简介	1
2 驱动的安装和卸载.....	2
2.1 使用 Zadig 安装驱动程序	2
2.2 卸载驱动程序	4
3 动态库的引用	5
术语、缩略语.....	6
技术支持与反馈	7

图目录

图 2-1 选择“List All Device”选项	2
图 2-2 选择需要安装驱动的设备	3
图 2-3 选择要安装的驱动程序	3
图 2-4 打开设备管理器	4
图 2-5 卸载设备	4

表目录

表 A-1 术语、缩略语	6
--------------------	---

1 功能简介

GWU2X Cable 是高云第四款在线配置和仿真器，基于高云 Gobridge ASSP GWU2X 产品线制作，可用于 USB 向 JTAG\SPINIC 等同步串行通信协议进行数据转换，其 TCK 时钟频率目前设定为固定的 1.33Mhz，用于配置或调试高云所有系列 FPGA 产品。

2 驱动的安装和卸载

Windows 系统使用 Zadig 进行安装驱动程序，Linux 或 MacOS 系统自带驱动程序。

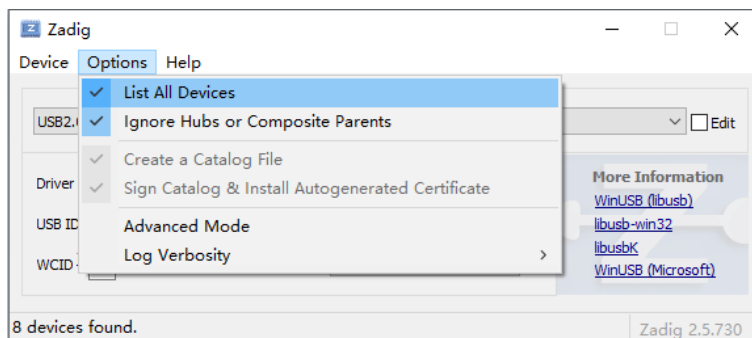
2.1 使用 Zadig 安装驱动程序

下载并保存 Zadig 驱动安装程序：

<https://github.com/pbatard/libwidi/releases/download/v1.4.1/zadig-2.7.exe>。

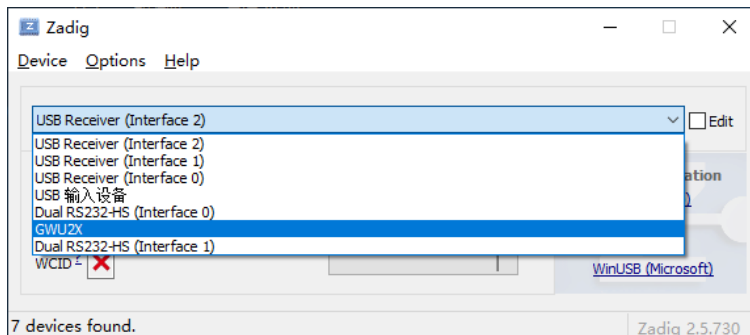
连接 GWU2X 设备到电脑 USB 接口，双击打开 Zadig(需要管理员权限)，点击 Options，勾选“List All Device”选项，此时会列举出所有连接到电脑的 USB 设备。

图 2-1 选择“List All Device”选项



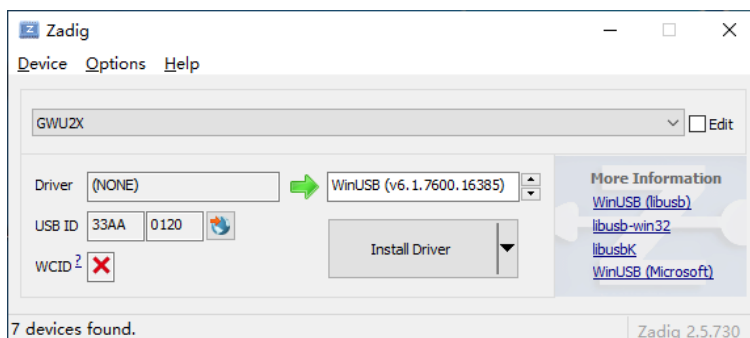
选择需要安装驱动的设备 GWU2X。

图 2-2 选择需要安装驱动的设备



选择要安装的驱动程序，使用 libusb+WinUSB 的形式，请选择 WinUSB。

图 2-3 选择要安装的驱动程序



点击“Install Driver”^[1]按钮安装驱动。稍等片刻即可完成驱动安装。

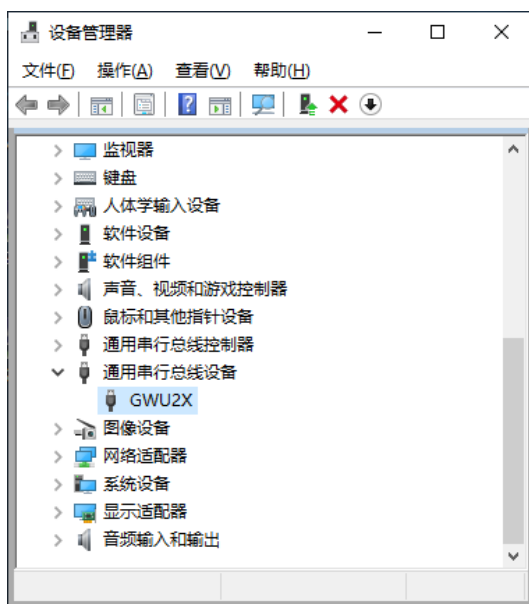
注！

若当前未安装驱动，该按钮显示为“Install Driver”；若当前安装了其他驱动，则显示为“Replace Driver”。

2.2 卸载驱动程序

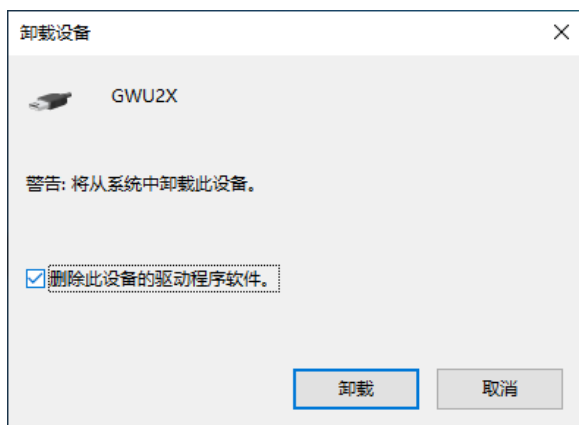
卸载驱动程序时，连接 GWU2X 设备到电脑，打开 windows 设备管理器，在“通用串行总线设备”列表中，找到 GWU2X 设备。右单击该设备名称，在弹出菜单中选择“卸载设备”选项。

图 2-4 打开设备管理器



在弹出的对话框中，先勾选“删除此设备的驱动程序软件”，再点击卸载按钮，即可卸载驱动程序。

图 2-5 卸载设备



3 动态库的引用

在 Programmer 中需要拷贝 libusb 的动态链接库之后才能正常使用 GWU2X Cable。libusb 动态库下载地址为 <https://github.com/libusb/libusb/releases/download/v1.0.22/libusb-1.0.22.7z>，此版本可以兼容 Programmer2.0.X 版。解压后将 libusb-1.0.22.7z\MS32\dll\libusb-1.0.dll 拷贝到 X:\Gowin\Gowin_V1.9.X\Programmer\bin\目录下即可。

拷贝完成后，Programmer 即可正常使用 GWU2X Cable。

术语、缩略语

表 A-1 中列出了本手册中出现的相关术语、缩略语及相关释义。

表 A-1 术语、缩略语

术语、缩略语	全称	含义
USB	Universal Serial Bus	通用串行总线
IIC	Inter-Integrated Circuit	两线式串行总线

技术支持与反馈

高云半导体提供全方位技术支持，在使用过程中如有任何疑问或建议，可直接与公司联系：

网址：www.gowinsemi.com.cn

E-mail：support@gowinsemi.com

Tel: +86 755 8262 0391

